

Valorizacija naknadnih intervencija na *poprsnici* s narodne nošnje iz Konavala

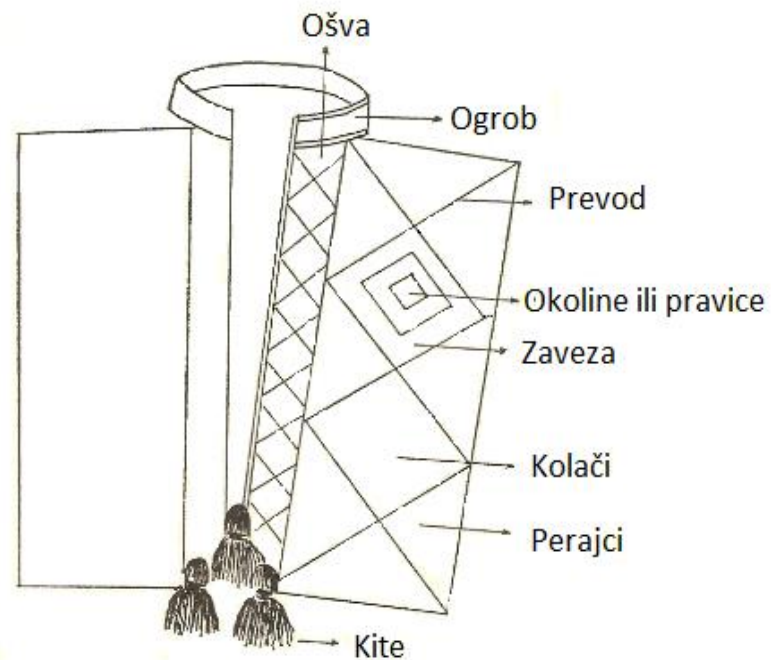


Danijela Jemo, Danijela Erak
Sveučilište u Dubrovniku

Poprsnica



Poprsnica



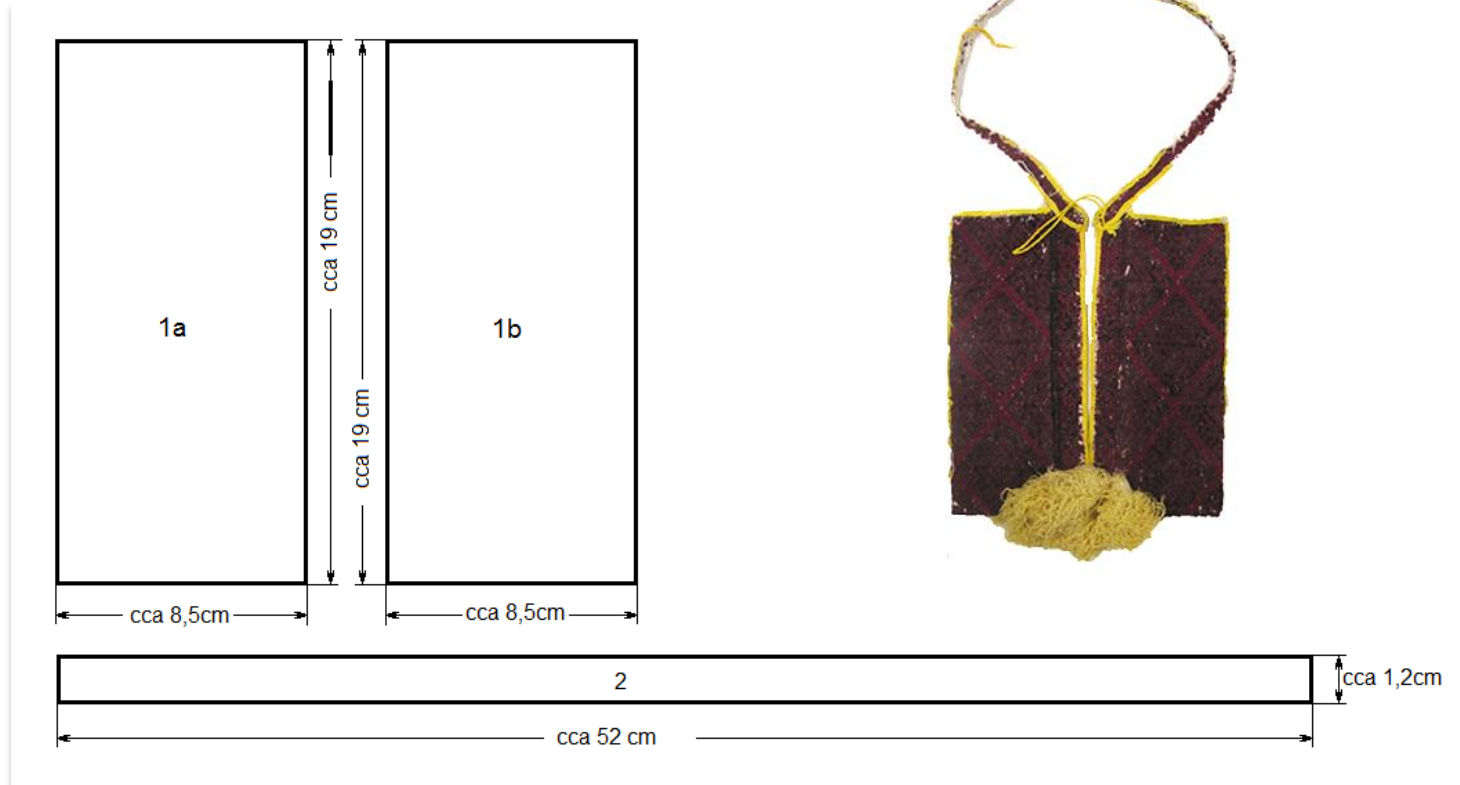
Konavoski vez na *poprsnici*



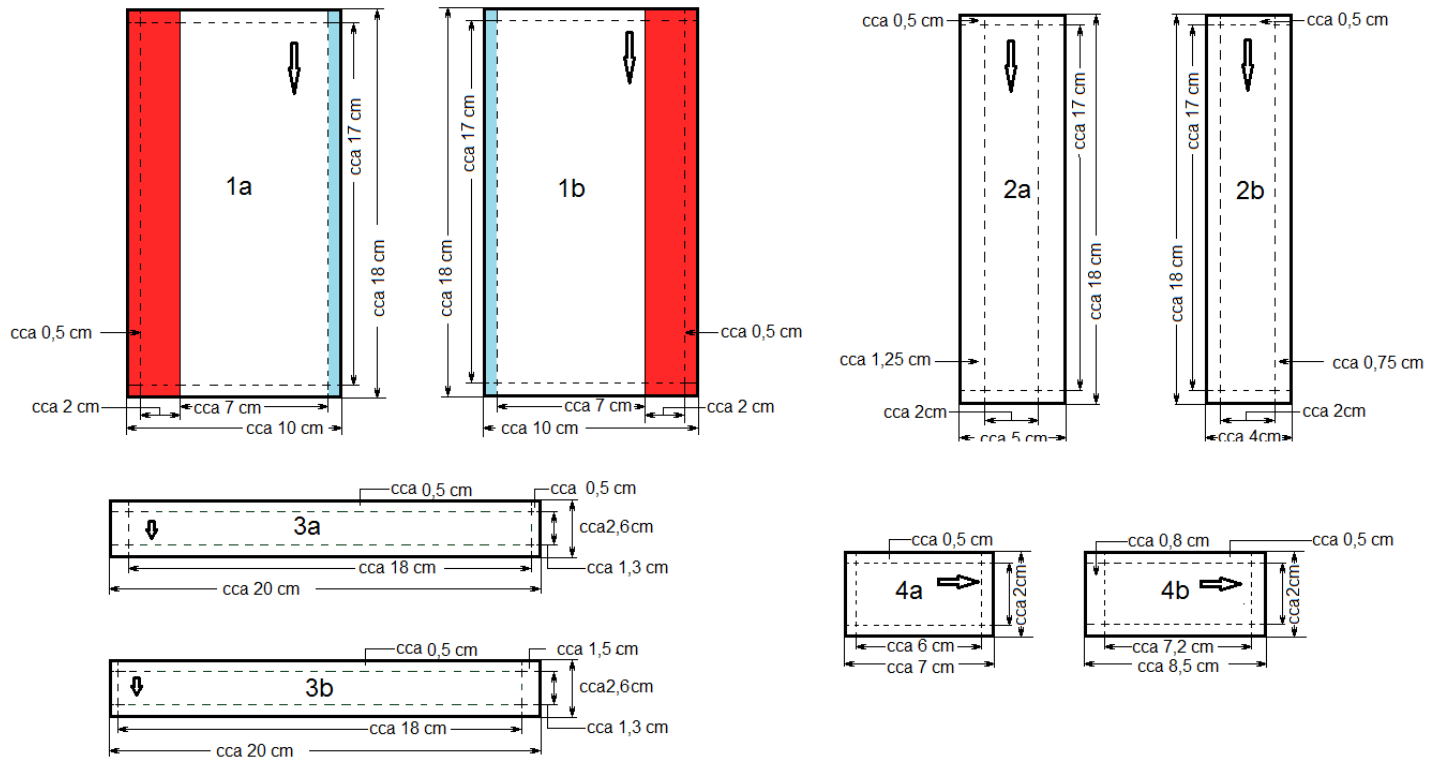
Što je vez otvoreniji, djevojka je mlađa!

Poprsnice iz radionice/ateljea Antonie R. R.

Krojni dijelovi *poprsnice* inv. br. P02



Krojni dijelovi *poprsnice* inv. br. P01

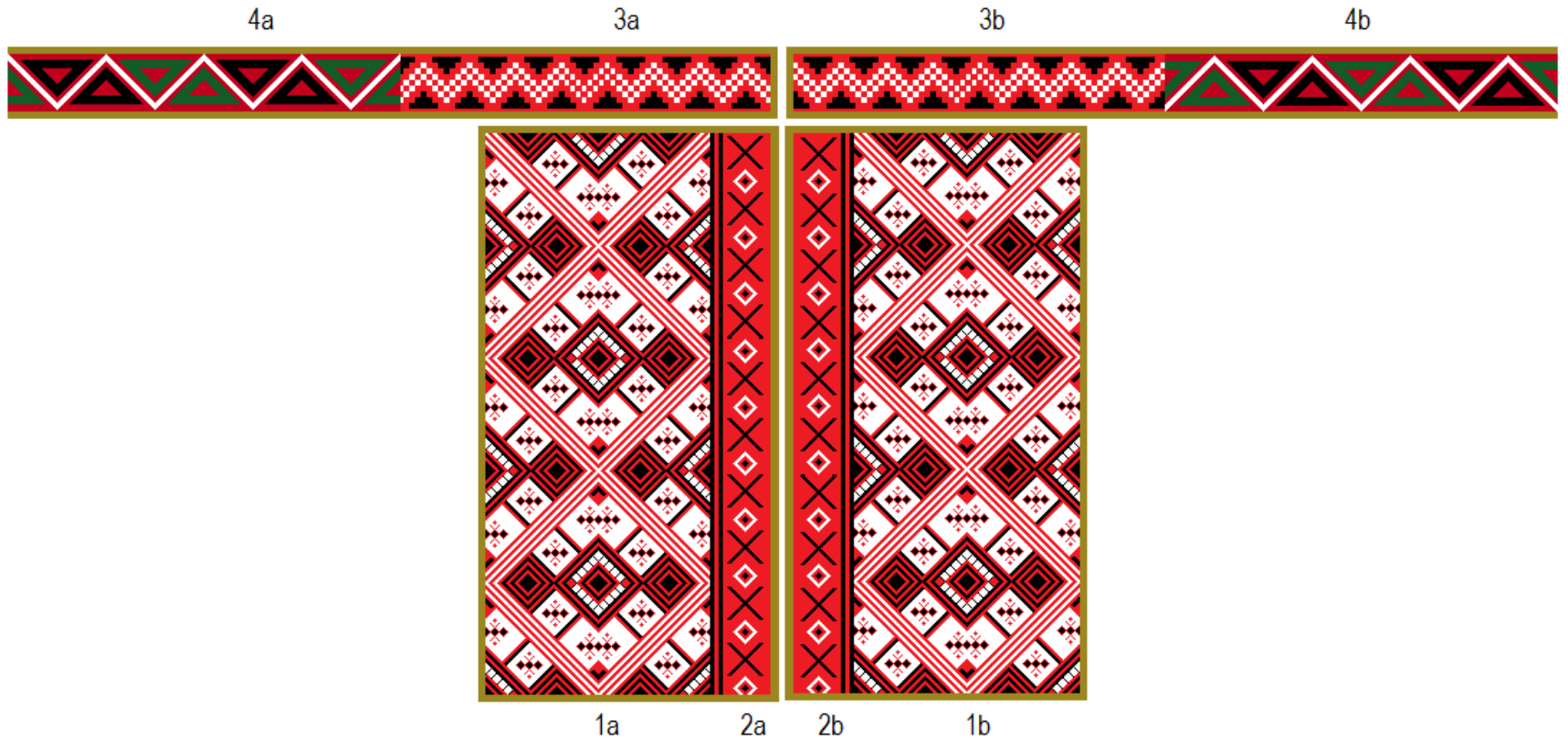


Legenda: Obrisna linija predmeta Ušici Podvnuti dio: ošva Prekriveni dio Oznaka smjera osnove

Različiti motivi konavoskog veza na *poprsnici* inv. br. P01



Grafička dokumentacija krojnih dijelova i konavoskog veza na *poprsnici* (zatečeno stanje)



Kombinacije motiva konavoskog veza na *zavezi* i *ošvi*



Vrijednosti i intencije kulturnog dobra

- *Restauriranje je metodološki čin u kojem je umjetničko djelo prosuđeno u svojoj materijalnoj formi i u svom povijesnom i estetskom dualitetu, sa svrhom da ih se prenese u budućnost.*

Vrijednosti *poprsnice* inv. br. P01:

- umjetnička, povijesna, istraživačka, uporabna (u edukacijske svrhe) i vrijednost rariteta
- Komunikativna i estetska vrijednost izgubljene su uslijed naknadnih intervencija

Intencije:

- Intencije prethodnog vlasnika: uporabna i komunikativna funkcija
- Intencije sadašnjeg vlasnika: edukativne svrhe



Cjelina, kontekst i povijest kulturnog dobra



- Paul Philippot: *Originalno stanje je mitska, nepovijesna ideja, ideja koja je u stanju žrtvovati umjetnička djela apstraktnom konceptu i prezentirati ta ista djela u stanju u kakvom nikada nisu postojala.*
- Albert France-Lanord: *Knowing How to Question the object before restoring it*

Osnovna načela i obziri struke



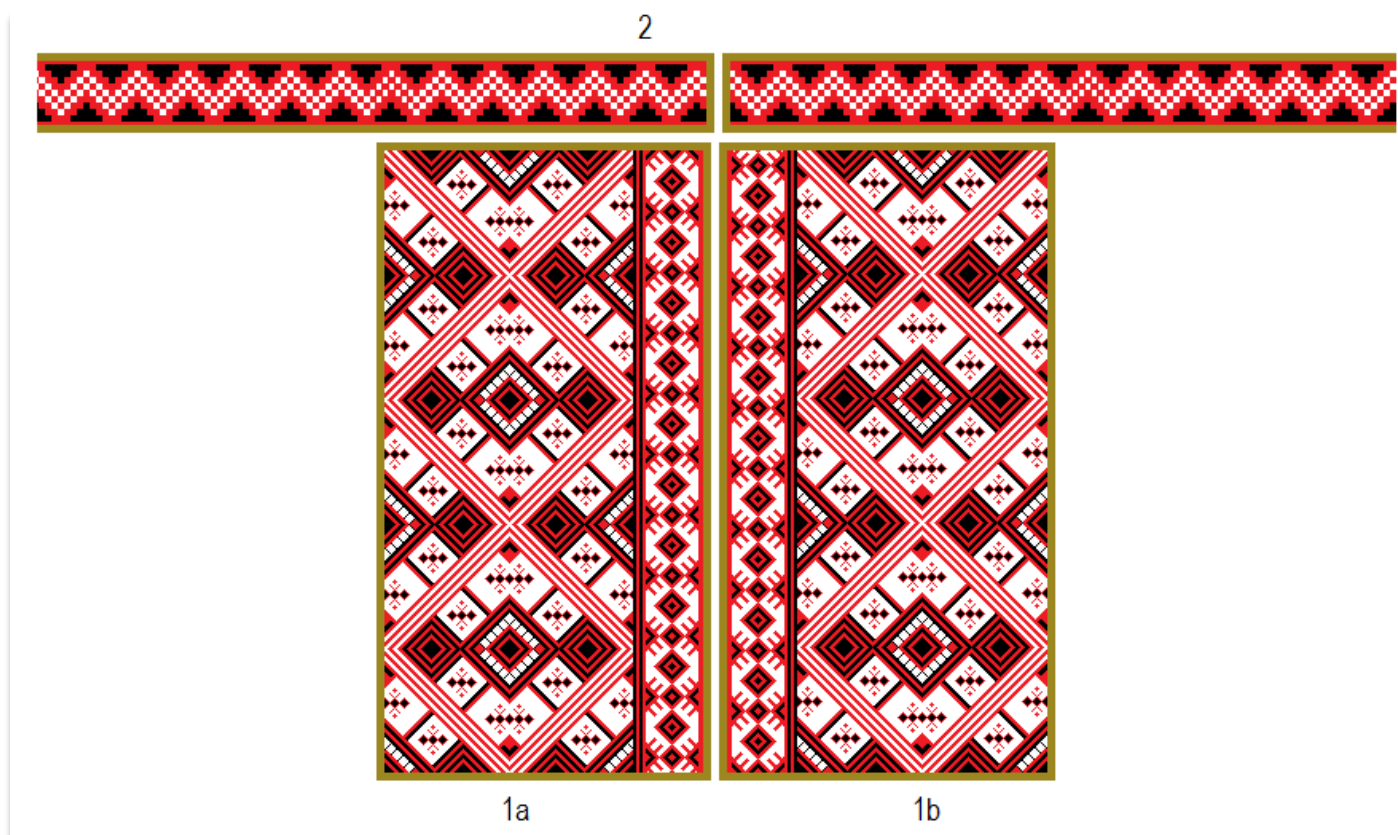
Načela:

- Minimalnost neophodnog zahvata
- Vizualna i strukturalna kompatibilnost primijenjenih materijala i postupaka s originalnim materijalima i originalnom tehnologijom izrade konkretnog predmeta
- Reverzibilnost primijenjenih materijala i postupaka
- Distinktabilnost zahvata
- Održivost

Obziri:

- Stabilnost i neškodljivost materijala koje se namjerava aplicirati kulturnoj baštini
- Potencijalno negativni utjecaj na buduća proučavanja kulturne baštine
- Potencijalno negativni utjecaj na predviđenu socijalnu uporabu kulturne baštine

Grafička rekonstrukcija krojnih dijelova i konavoskog veza na *poprsnici* (pretpostavljeno izvorno stanje)



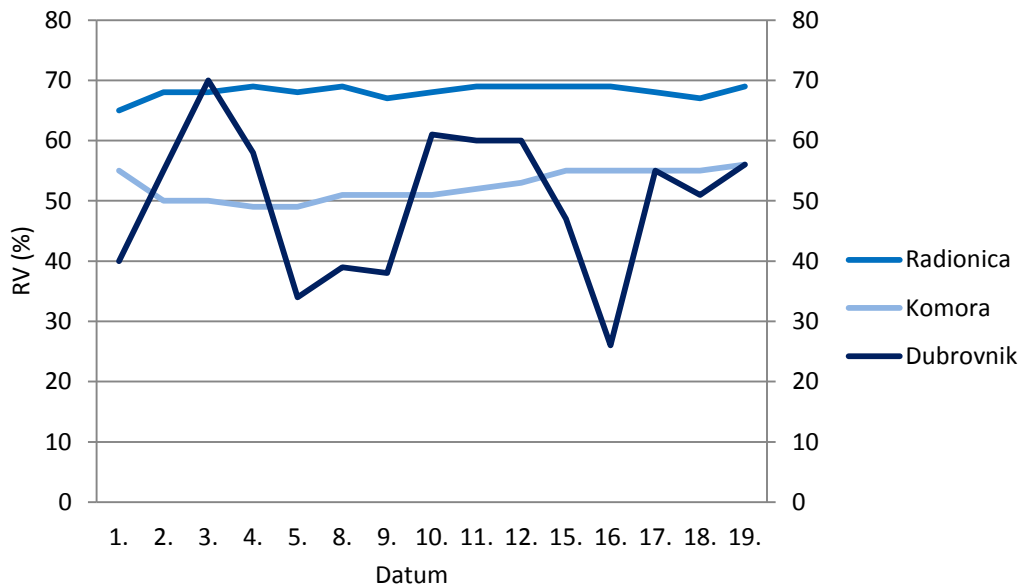
Grafička rekonstrukcija izvornog stanja *poprsnice* dobivena obradom digitalnih fotografija



Vrijednosti RV (relativna vlaga)

RV(%)	1st	2nd	3rd	4th	5th	8th	9th	10th	11th	12th	15th	16th	17th	18th	19th
Dubrovnik	40	55	70	58	34	39	38	61	60	60	47	26	55	51	56
Radionica	65	68	68	69	68	69	67	68	69	69	69	69	68	67	69
Komora	55	50	50	49	49	51	51	51	52	53	55	55	55	55	56

Srednje dnevne vrijednosti RV (%) od 1. do 19. srpnja 2013. g. za Dubrovnik, unutar radionice i unutar komore



- Srednje dnevne vrijednosti RV za Dubrovnik: 34-70%
- Srednje dnevne vrijednosti RV unutar radionice: 65-69
- Srednje dnevne vrijednosti RV unutar komore: 50-56%

Polupropusna mikroklimatska komora





Hvala na pažnji!

Sveučilište u Dubrovniku zadržava sva autorska prava na korištenje fotografija, teksta, te ostalog objavljenog materijala u ovom radu!